

HỢP ĐỒNG TƯƠNG LAI VN30 – ĐIỀU CHỈNH TRONG MỘT SÓNG TĂNG TRƯỞNG

MBS Research | BẢN TIN PHÁI SINH | 27/12/2017



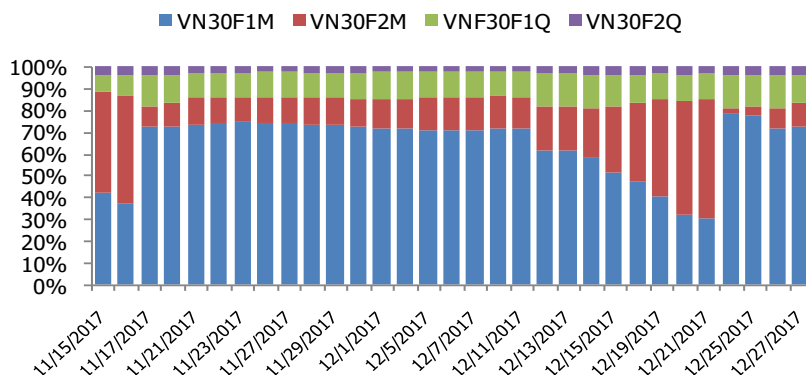
BIỂU ĐỒ VN30 TRONG NGÀY



THÔNG TIN MÃ HỢP ĐỒNG TƯƠNG LAI

MÃ	Ngày đáo hạn	Số ngày	Đóng cửa	+/- FV
VN30F1801	18/01/2018	22	966	-5.16
VN30F1802	15/02/2018	50	977.9	-13.46
VN30F1803	15/03/2018	78	990	-21.94
VN30F1806	21/06/2018	176	1008.8	-27.97

TỶ TRỌNG VỊ THỂ MỞ GIỮA CÁC KỲ HẠN



DIỄN BIẾN THỊ TRƯỜNG

- Trong phiên giao dịch 27/12, mặc dù chỉ số cơ sở VNINDEX chỉ dao động nhẹ và đóng cửa trong sắc xanh nhưng chỉ số phái sinh giảm điểm mạnh. Mức chênh lệch đến 20 điểm như chúng tôi đã cảnh báo rủi ro trong phiên trước đã hiện thực hóa bằng phiên giảm điểm mạnh của HĐTL, với chỉ số giảm lúc sâu nhất lên tới 18 điểm và đóng cửa thấp hơn 10 điểm so với giá tham chiếu ở mức 966 điểm cho VN30F1801. Các vị thế BÁN mở khi VNINDEX kiểm nghiệm vùng đỉnh cũ hôm nay theo chiến lược giao dịch ngắn hạn chúng tôi đề xuất trong bản tin hôm qua đã có một thành quả đáng kể.
- Đà giảm điểm này theo chúng tôi tương ứng với sóng điều chỉnh (4) của sóng v. Với sức ép từ thị trường phái sinh chúng tôi cho rằng chỉ số cơ sở sẽ tiếp tục giảm điểm trong phiên sáng ngày 28/12 với mức giá kỳ vọng cho VNINDEX là 961-963. Nếu VNINDEX giữ vững được vùng giá này và tăng trở lại thì chúng tôi cho rằng thị trường sẽ hoàn thiện sóng v.(5) với giá kỳ vọng 986 điểm và điều này sẽ hiện thực hóa trong vài phiên giao dịch đầu năm 2018. Tóm lại, chưa có cơ sở để thay đổi kịch bản tăng trưởng hiện tại nhưng như chúng tôi đã cảnh báo gần đây, rủi ro sẽ là rất đáng kể trong tháng 1/2018..

CHIẾN LƯỢC ĐẦU TƯ

Chiến lược giao dịch trong ngày

Nhịp điều chỉnh ngắn hạn với vùng giá kỳ vọng là 961-963 cho VNINDEX. Vị thế SHORT có thể đóng trạng thái tại vùng giá trên.

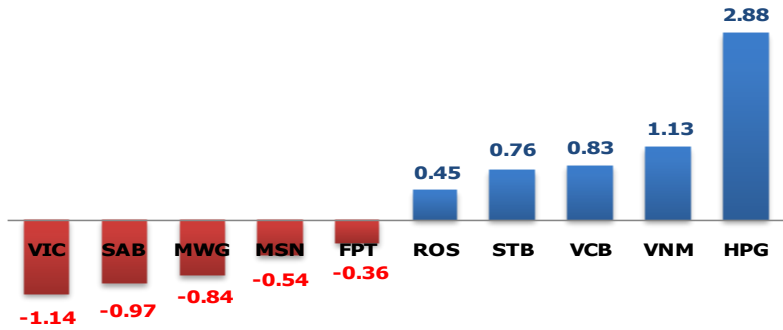
Chiến lược giao dịch ngắn hạn

Bên MUA tiếp tục nắm giữ cổ phiếu với kỳ vọng 986 điểm cho VNINDEX. Ngưỡng kỳ vọng tương ứng cho HĐTL là 1000 điểm. Vị thế MUA mới có thể mở tại vùng 961-963.

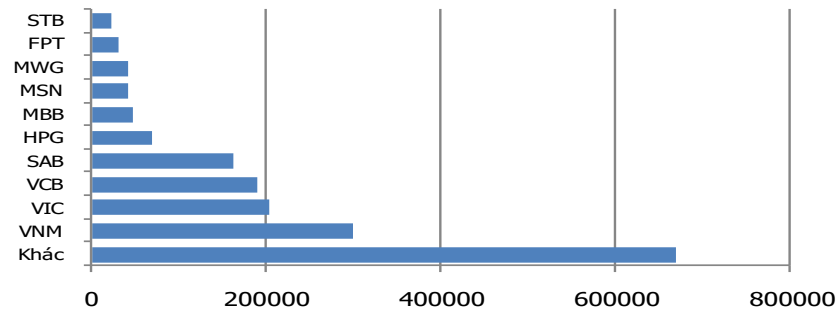
Chiến lược giao dịch Trung hạn

Nếu VNINDEX vượt 975 điểm sẽ mở ra cơ hội cho việc tăng đến vùng giá mục tiêu cho sóng v là 986 (cơ bản) và 1012 điểm (tích cực).

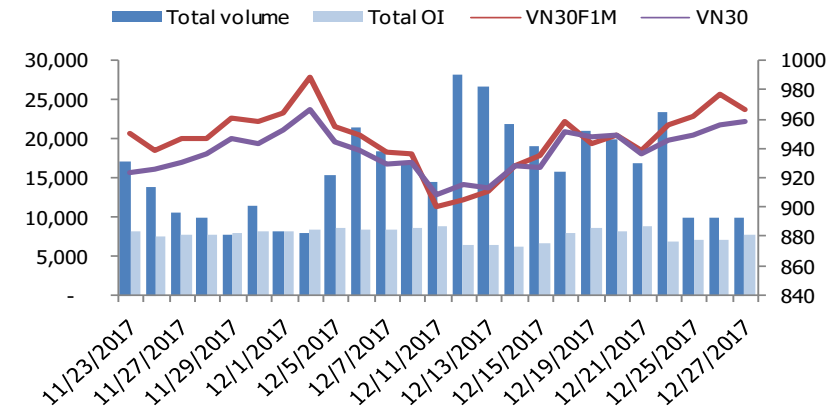
MÃ ẢNH HƯỞNG LỚN NHẤT TỚI VN30 INDEX



TOP 10 CỔ PHIẾU VỐN HÓA TRONG VN30



DIỄN BIẾN THANH KHOẢN HẾT L



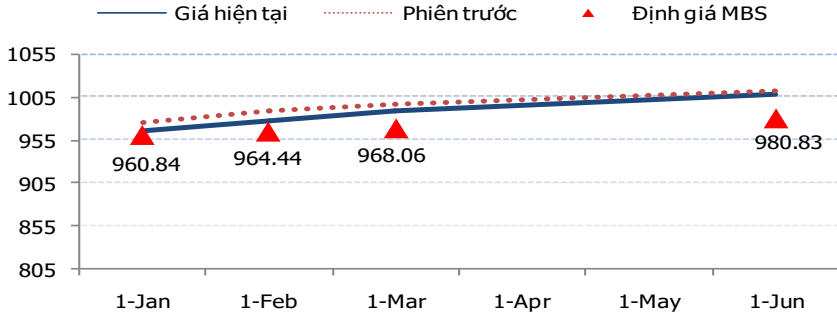
NHẬN ĐỊNH CHỈ SỐ VN30

- Mở cửa phiên giao dịch, thị trường đã đón nhận những giao dịch hết sức tích cực từ nhóm cổ phiếu đầu khí, ngân hàng, các mã như GAS, PVD, VCB, BID, CTG, STB, MBB...đều đồng loạt bứt phá mạnh. Bên cạnh đó, nhiều cổ phiếu vốn hóa lớn như VNM, SAB, BVH, HPG, ROS,... cũng đồng loạt tăng giá và góp phần giúp chỉ số VN30 bứt phá qua ngưỡng 960 điểm. Tuy nhiên, sự hưng phấn của thị trường đã giảm đi rõ rệt về cuối phiên giao dịch khi sắc đỏ xuất hiện ở nhiều cổ phiếu vốn hóa lớn như VIC, SAB, MSN, MWG, FPT, SSI...điều này tạo áp lực khá lớn lên thị trường. VIC giảm 800 đồng xuống 77.200 đồng/CP, SAB giảm 4.800 đồng xuống 252.200 đồng/CP. Mặc dù vậy, sắc xanh của chỉ số vẫn được duy trì nhờ vào lực đỡ đến từ các cổ phiếu vốn hóa lớn như BID, HPG, VNM, VCB, STB,...
- Chốt phiên, chỉ số VN30 tăng 2,29 điểm (+0,24%) lên 958,02 điểm. Số mã tăng giá chiếm ưu thế với 16 mã tăng. Khối lượng giao dịch của nhóm VN30 đạt 65,13 triệu cổ phiếu tương ứng giá trị đạt 2.465 tỷ đồng.
- Nhà đầu tư nước ngoài mua ròng với giá trị 268,26 tỷ đồng trên HSX. Trong đó, họ mua ròng các mã như HPG (+81,20 tỷ), MSN (+25,28 tỷ), HAG (+14,92 tỷ), NKG (+14,79 tỷ), CTD (+6,69 tỷ),...Ở chiều ngược lại, họ bán ròng các mã như PAN (-97 tỷ), HDC (-2,14 tỷ), VSH (-1,07 tỷ),...

ĐỒ THỊ KỸ THUẬT VNINDEX



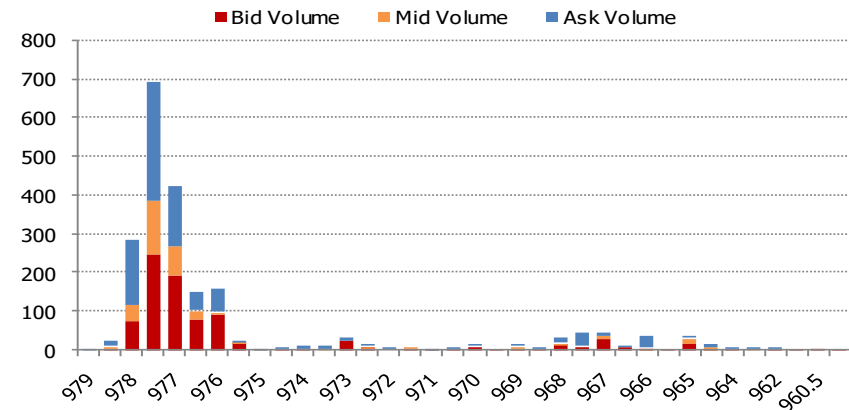
ĐƯỜNG CONG GIÁ HẾTTL CÁC KỲ HẠN



DIỄN BIẾN CHỈ SỐ HẾTTL CÁC KỲ HẠN

Hợp đồng	Chỉ số	%+/- Chỉ số	KLGD	%+/- KLGD	Vị thế mở cuối ngày	%+/- OI
VN30F1801	966	-1.02	14,534	17.85	5702	13.34
VN30F1802	977.9	-1.12	825	-0.24	806	21.20
VN30F1803	990	-0.60	188	42.42	1009	-2.61
VN30F1806	1008.8	-0.32	176	69.23	343	9.94
Tổng			15,723	17.37	7,860	11.58

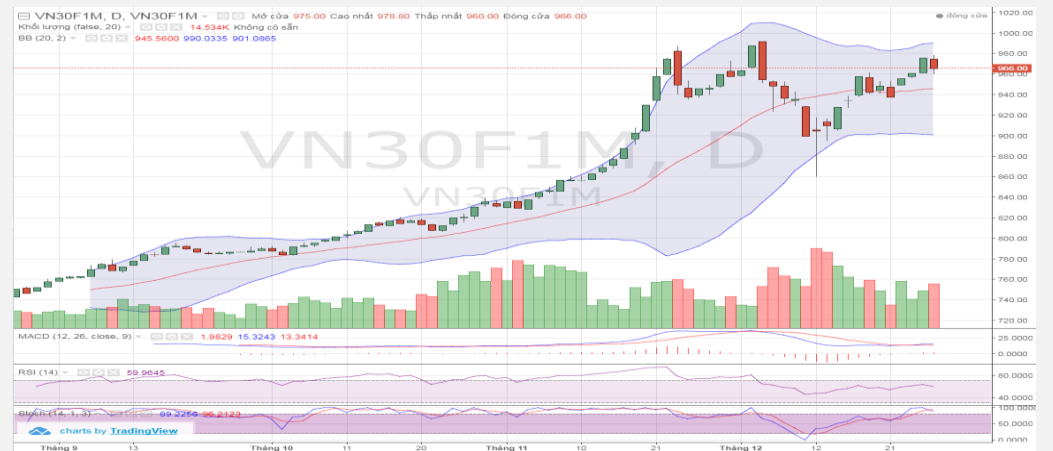
DIỄN BIẾN THANH KHOẢN THEO TỪNG MỨC GIÁ VN30F1801



NHẬN ĐỊNH DIỄN BIẾN GIAO DỊCH HẾTTL

- Mặc dù sắc xanh vẫn được duy trì trên thị trường cơ sở, thị trường phái sinh đã có một phiên điều chỉnh mạnh với hai HẾTTL kỳ hạn gần giảm hơn 1% và hai HẾTTL kỳ hạn xa hơn giảm trong khoảng 0,3% - 0,6%. Đóng cửa phiên, VN30F1801 giảm 10 điểm (-1,02%) xuống 966 điểm. VN30F1802 giảm 11,1 điểm (-1,12%) xuống 977,9 điểm. VN30F1803 và VN30F1806 giảm lần lượt 0,60% và 0,32%, xuống mức 990 và 1008,8 điểm. Hiện tại, chỉ số VN30 tăng 0,24% lên 958,02 điểm, giúp thu hẹp khoảng chênh lệch giá giữa chỉ số cơ sở và các HẾTTL. Cụ thể, basis của VN30F1801 tăng từ -20,27 điểm phiên trước lên -7,98 điểm; basis của VN30F1802 đạt -19,88 điểm; của VN30F1803 và VN30F1806 lần lượt là -31,98 điểm và -50,78 điểm.
- Thanh khoản trên thị trường phái sinh tiếp tục tăng, đạt 15.723 hợp đồng được khớp lệnh trong phiên (+17,37%). Trong đó, khối lượng giao dịch hợp đồng VN30F1801 tăng 17,85% đạt 14.534 hợp đồng. Khối lượng giao dịch hợp đồng VN30F1802 giảm 2 hợp đồng xuống 825 hợp đồng. Khối lượng giao dịch VN30F1803 tăng 42,42% đạt 188 hợp đồng. Khối lượng VN30F1806 đạt 176 hợp đồng (tăng 69,23%).
- Giá lý thuyết (FV) MBS tính toán tham khảo cho phiên giao dịch tới cho hợp đồng VN30F1801 là 960,84 điểm (thấp hơn -5,16 điểm so với giá thị trường). Tương tự, giá lý thuyết tham khảo cho hợp đồng VN30F1802 là 964,44 điểm (-13,46 điểm), VN30F1803 là 968,06 điểm (-21,94 điểm), hợp đồng VN30F1806 là 980,83 điểm (-27,97 điểm).

ĐỒ THỊ KỸ THUẬT VN30F1M



DIỄN BIẾN CHỈ SỐ CHỨNG KHOÁN THẾ GIỚI

Chỉ số	Điểm số	Tăng giảm (%)	P/E	P/E 2017	YTD
VN-index	968.46	0.26	18.95	19.42	45.66
Dow Jones	24,774.30	0.11	20.79	19.71	25.22
S&P 500	2,682.62	0.08	22.50	20.02	19.73
Nikkei 225	22,911.21	0.08	19.64	19.27	19.86
Shanghai	3,275.78	- 0.92	16.58	14.49	5.55
DAX	13,070.02	- 0.02	19.22	14.79	13.81
Vàng	1,291.40	-	-	-	12.00
Dầu WTI	59.63	- 0.03	-	-	10.78

LỊCH THÔNG TIN KINH TẾ VIỆT NAM VÀ THẾ GIỚI

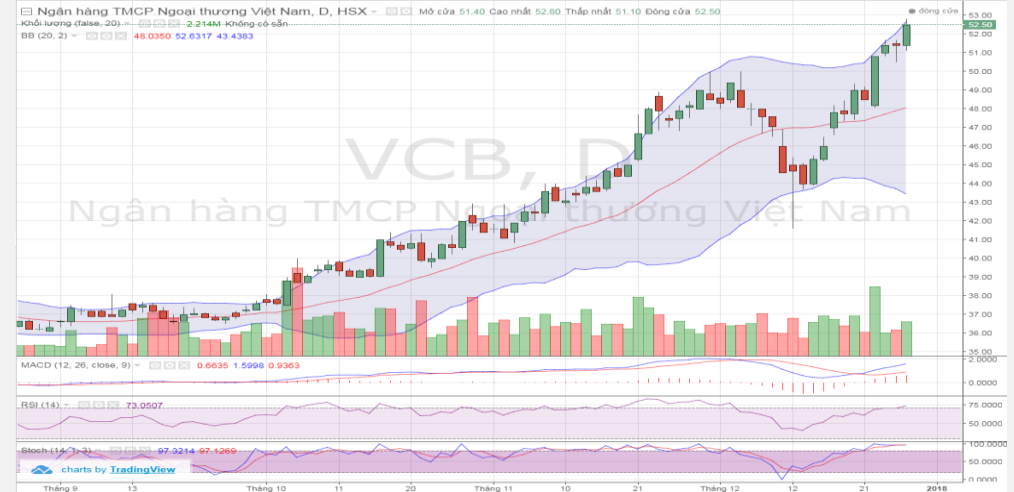
	Kỳ trước	Dự báo	Thực tế
Thứ sáu – 22/12/2017			
[Anh] Cán cân thương mại Q.3	-23.2 tỷ	-21.5 tỷ	-22.8 tỷ
Thứ hai – 25/12/2017			
[Nhật] Phát biểu của Thống đốc Ngân hàng Nhật Kuroda	Thiếu hụt lao động và một số bất lợi khác nên được coi là nhân tố dẫn nước Nhật bước vào giai đoạn kinh tế mới. Với chính sách tiền tệ nới lỏng, Nhật Bản sẽ vượt qua tình trạng giảm phát với hy vọng mức lương và sản lượng sản xuất sẽ được nâng cao.		
[Nhật] Tỷ lệ thất nghiệp T.11	2.8%	2.8%	2.7%
Thứ tư – 27/12/2017			
[Mỹ] Chỉ số niềm tin tiêu dùng T.12	129.5	128.2	122.1
Thứ năm – 28/12/2017			
[Mỹ] Dự trữ dầu thô tuần	-6.5 triệu thùng		
Mỹ Đơn thất nghiệp tuần	245.000		
Thứ sáu – 29/12/2017			
[EUR] Tăng trưởng M3	5.0%		

NHẬN ĐỊNH THỊ TRƯỜNG CHỨNG KHOÁN THẾ GIỚI

- S&P500 đi lên sau khi giảm 2 phiên trước do ảnh hưởng từ các phiên giao dịch giằng co ở thị trường châu Âu và châu Á. Lợi tức trái phiếu kho bạc tiếp tục giảm ngày thứ tư liên tiếp trong khi đồng USD giảm xuống mức gần như thấp nhất trong tháng. Nhà đầu tư có vẻ khá thận trọng trước khi chỉ số niềm tin tiêu dùng tháng được công bố.
- Trái phiếu châu Âu có sự phân hóa. Đồng Euro và Bảng Anh quay đầu tăng nhẹ. Giá dầu thô giảm nhẹ sau khi phá đỉnh ngày hôm qua. Sau khi Trung Quốc ra quyết định giảm khai thác đồng để bảo vệ nguồn nước sạch, giá kim loại đồng tăng vọt đạt đỉnh trong vòng 3 năm trở lại đây. Bitcoin hiện đang giao dịch quanh mức 16.000USD sau khi trải qua 1 tuần trượt giá.
- Dollar yếu cộng hưởng với làn sóng tăng trưởng kinh tế toàn cầu đã khiến các thị trường mới nổi trong đó bao gồm châu Á tăng mạnh. Mở cửa phiên giao dịch thứ Năm cuối cùng của năm 2017, các chỉ số chứng khoán châu Á đều tăng điểm, hướng tới mức kỷ lục đã từng đạt được vào tháng 11.

NHẬN ĐỊNH CỔ PHIẾU BIẾN ĐỘNG MẠNH TRONG RỔ VN30

- VCB tiếp tục có phiên tăng mạnh và đã tác động lớn tới sự tăng điểm của VN30. Kết phiên VCB tăng 1.100 đ/cp để đóng cửa ở mức giá 52.500 đ/cp. Về mặt kỹ thuật, VCB đang nằm trong nhịp hồi phục tích cực sau khi tạo đáy thành công ở vùng giá 44.000 đ/cp, VCB đã có 7 phiên tăng giá trong 10 phiên giao dịch gần nhất, tương ứng mức tăng giá 19,3% trong 10 phiên giao dịch gần đây. Hiện tại VCB vẫn có giao dịch tích cực sau khi đã chính thức vượt qua vùng đỉnh cũ quanh 50.000 đ/cp, thực tế này tạo ra khả năng tiếp tục tăng lên các vùng giá cao mới của VCB, Tín hiệu hướng lên trở lại của các chỉ báo MACD, Stochastic, MFI... cũng hỗ trợ cho sự tăng tiếp diễn của VCB.



DANH MỤC CỔ PHIẾU TRONG VN30

Cổ phiếu	Ngành	Tỷ trọng (%)	Giá	+/- %	H-L	GTGD	Điểm tác động	P/E	P/E 2017	P/B
BID	Banks	0.92	24,400	1.24	2.49%	29.26	0.11	14.54	16.85	1.91
BMP	Construction & Materials	0.71	79,000	-1.86	2.29%	51.26	-0.13	14.84	14.34	2.63
BVH	Nonlife Insurance	0.99	66,400	0.61	4.21%	44.80	0.06	31.61	9.31	3.23
CII	Construction & Materials	1.41	34,700	-0.43	1.01%	15.07	-0.06	5.69	8.60	1.73
CTD	Construction & Materials	1.29	219,000	0.00	1.74%	16.95	0.00	10.74	10.20	2.45
CTG	Banks	1.91	23,300	0.65	2.38%	75.96	0.12	11.55	13.66	1.40
DHG	Pharmaceuticals & Biotechnology	1.13	112,300	-1.75	1.96%	19.36	-0.19	23.30	21.91	5.20
DPM	Chemicals	0.71	20,600	0.73	1.96%	8.72	0.05	12.02	9.76	0.99
FPT	Fixed Line Telecommunications	5.30	56,700	-0.70	1.59%	97.02	-0.36	13.82	12.21	2.83
GAS	Oil & Gas Producers	2.08	98,800	1.33	2.04%	66.43	0.26	21.37	23.03	4.76
GMD	Industrial Transportation	1.39	39,700	-1.37	1.39%	17.29	-0.18	21.08	6.62	1.86
HPG	General Industrials	9.09	45,400	3.42	3.87%	342.47	2.88	8.40	9.22	2.29
HSG	Industrial Metals & Mining	1.11	24,000	-0.62	1.88%	28.88	-0.07	5.24	5.65	1.69
KBC	Financial Services	1.04	13,400	0.37	3.02%	33.07	0.04	10.85	8.57	0.76
KDC	Food Producers	1.05	38,700	-0.26	1.69%	13.26	-0.03	14.14	31.88	1.25
MBB	Banks	5.52	25,100	0.40	2.01%	175.95	0.21	11.75	11.66	1.66
MSN	Financial Services	8.53	75,000	-0.66	1.20%	38.97	-0.54	39.44	36.12	4.51
MWG	Technology Hardware & Equipment	5.72	130,000	-1.52	2.16%	78.78	-0.84	20.11	18.47	7.63
NT2	Electricity	0.62	32,800	0.61	1.54%	1.64	0.04	13.93	10.81	2.02
NVL	Real Estate Investment & Services	2.57	62,500	1.13	1.46%	13.56	0.28	18.40	17.08	4.08
PVD	Oil Equipment, Services & Distribution	1.01	24,000	0.63	2.92%	53.95	0.06	NA	NA	0.71
REE	Industrial Engineering	1.67	40,800	-1.92	3.94%	50.09	-0.31	7.70	9.01	1.64
ROS	Construction & Materials	4.35	167,300	1.09	1.45%	265.36	0.45	177.46	NA	15.70
SAB	Beverages	5.34	252,200	-1.87	3.09%	39.85	-0.97	36.69	35.14	10.91
SBT	Food Producers	1.39	20,550	0.49	1.96%	43.40	0.06	15.72	NA	1.67
SSI	Financial Services	1.94	27,700	-1.07	1.99%	114.21	-0.20	14.90	15.69	1.54
STB	Banks	4.08	12,850	1.98	3.97%	233.59	0.76	33.85	186.23	1.02
VCB	Banks	4.16	52,500	2.14	3.33%	115.24	0.83	27.21	25.31	3.49
VIC	Real Estate Investment & Services	11.52	77,200	-1.03	3.00%	226.32	-1.14	60.07	56.96	6.86
VNM	Food Producers	11.46	205,000	1.03	0.74%	154.68	1.13	31.92	29.82	12.39

STT	THÔNG TIN CƠ BẢN HĐTL VN30	ĐẶC ĐIỂM SẢN PHẨM HĐTL VN30	
1	Mã hợp đồng	VN30F-yy-mm	
2	Tài sản cơ sở	Chỉ số cổ phiếu VN30	
3	Hệ số nhân hợp đồng	100.000 đồng	
4	Quy mô 01 hợp đồng	100.000 đồng * Điểm chỉ số VN30	
5	Tháng đáo hạn	- Tháng hiện tại - Tháng tiếp theo - Hai tháng cuối 2 quý gần nhất	
6	Phương thức giao dịch	- Giao dịch khớp lệnh - Giao dịch thỏa thuận	
7	Thời gian giao dịch	- ATO: 08h45 - 09h00 - ATC: 14h30 - 14h45	
	GD khớp lệnh định kỳ	- Sáng: 09h00 - 11h30 - Chiều: 13h00 - 14h30	
	GD khớp lệnh liên tục	- 08h45 - 14h45	
8	Các loại lệnh giao dịch	LO, MOK, MAK, MTL, ATO, ATC.	
9	Nguyên tắc khớp lệnh	Ưu tiên giá và thời gian.	
10	Khối lượng giao dịch tối thiểu/lệnh	01 hợp đồng	
11	Khối lượng giao dịch tối đa/lệnh	500 hợp đồng	
12	Đơn vị yết giá/ Bước giá	0,1 điểm chỉ số = 0,1 * 100.000 = 10.000 đồng	
13	Biên độ giao động	+/- 7%	
14	Ngày giao dịch cuối cùng	Thứ 5 của tuần thứ 3 của tháng đáo hạn. Nếu rơi vào ngày nghỉ lễ thì sẽ được điều chỉnh lên ngày giao dịch liền trước.	
15	Ngày thanh toán cuối cùng	Ngày làm việc liền sau ngày giao dịch cuối cùng.	
16	Phương thức thanh toán	Thanh toán bằng tiền	
17	Giá thanh toán hàng ngày	Giá hợp đồng phái sinh do HNX xác định để tính toán giá trị lãi/lỗ phát sinh cuối ngày của từng hợp đồng.	
18	Giá thanh toán cuối cùng	Giá đóng cửa của chỉ số VN30 tại ngày giao dịch cuối cùng của HĐTL.	
19	Giá tham chiếu	Giá thanh toán cuối ngày của hợp đồng tương lai trong ngày giao dịch liền trước.	
20	Mở tài khoản	Nhà đầu tư cần có 2 tài khoản để tham gia giao dịch phái sinh: 1 tài khoản giao dịch tại các CTCK là thành viên giao dịch CKPS và 1 tài khoản ký quỹ tại các CTCK là thành viên bù trừ CKPS.	
21	Giới hạn vị thế nắm giữ tối đa trên 1 TK	NĐT CK chuyên nghiệp	20.000 hợp đồng
		NĐT tổ chức	10.000 hợp đồng
		NĐT cá nhân	5.000 hợp đồng
22	Mức ký quỹ ban đầu	Tài sản nhà đầu tư phải đặt cọc với công ty môi giới đối với mỗi hợp đồng trước khi giao dịch. VSD quy định tỷ lệ ký quỹ ban đầu là 10% quy mô hợp đồng nhưng để phòng ngừa rủi ro, các CTCK thường yêu cầu mức ký quỹ cao hơn.	
23	Mức ký quỹ duy trì	Tài sản ký quỹ tối thiểu trong tài khoản đối với mỗi vị thế mở mà nhà đầu tư đang nắm giữ, thường ít hơn so với mức ký quỹ ban đầu.	
24	Ký quỹ bổ sung	Nộp tài sản bổ sung để số dư tài khoản ký quỹ không thấp hơn mức ký quỹ duy trì hoặc chấp nhận đóng bớt vị thế trên tài khoản của nhà đầu tư để đảm bảo tiếp tục giao dịch.	
25	Tỷ lệ sử dụng tài sản ký quỹ	Tỷ lệ tài sản ký quỹ đã được dùng trong các giao dịch phái sinh của nhà đầu tư tính trên giá trị tài sản ký quỹ thực có.	
26	Ngưỡng cảnh báo vi phạm tỷ lệ ký quỹ	Mức độ 1	Tỷ lệ sử dụng tài sản ký quỹ đạt ngưỡng 80%
		Mức độ 2	Tỷ lệ sử dụng tài sản ký quỹ đạt ngưỡng 90%
		Mức độ 3	Tỷ lệ sử dụng tài sản ký quỹ đạt ngưỡng 100%
27	Thoát khỏi hợp đồng đang tham gia	Nhà đầu tư nắm giữ vị thế hợp đồng cho đến thời điểm đáo hạn hoặc thoát khỏi vị thế trước thời điểm đáo hạn bằng cách đặt một/nhiều lệnh tại vị thế đối nghịch với vị thế trước đó.	

TUYÊN BỐ MIỄN TRÁCH NHIỆM

Bản quyền năm 2017 thuộc về Công ty CP Chứng khoán MB (MBS). Những thông tin sử dụng trong báo cáo được thu thập từ những nguồn đáng tin cậy và MBS không chịu trách nhiệm về tính chính xác của chúng. Quan điểm thể hiện trong báo cáo này là của (các) tác giả và không nhất thiết liên hệ với quan điểm chính thức của MBS. Không một thông tin cũng như ý kiến nào được viết ra nhằm mục đích quảng cáo hay khuyến nghị mua/bán bất kỳ chứng khoán nào. Báo cáo này không được phép sao chép, tái bản bởi bất kỳ cá nhân hoặc tổ chức nào khi chưa được phép của MBS.

MBS HỘI SỞ

Tòa nhà MB, số 3 Liễu Giai, Ba Đình, Hà Nội

Tel: +84 24 3726 2600 - Fax: +84 24 3726 2601

Website: www.mbs.com.vn

Hotline: **1900 9088**

MBS RESEARCH | BỘ PHẬN CHIẾN LƯỢC THỊ TRƯỜNG

Trần Hoàng Sơn	Trưởng bộ phận/Kiểm soát	son.tranhoang@mbs.com.vn
Nguyễn Việt Đức	Chuyên gia Nghiên cứu cao cấp	duc.nguyenviet@mbs.com.vn
Đỗ Bảo Ngọc	Chuyên gia Nghiên cứu cao cấp	ngoc1.dobao@mbs.com.vn
Phạm Văn Quỳnh	Chuyên viên Nghiên cứu	quynh.phamvan@mbs.com.vn
Nguyễn Hòa Hợp	Chuyên viên Nghiên cứu	hop.nguyenhoa@mbs.com.vn
Nguyễn Thị Hải Hà	Chuyên viên Nghiên cứu	ha.nguyenthai@mbs.com.vn